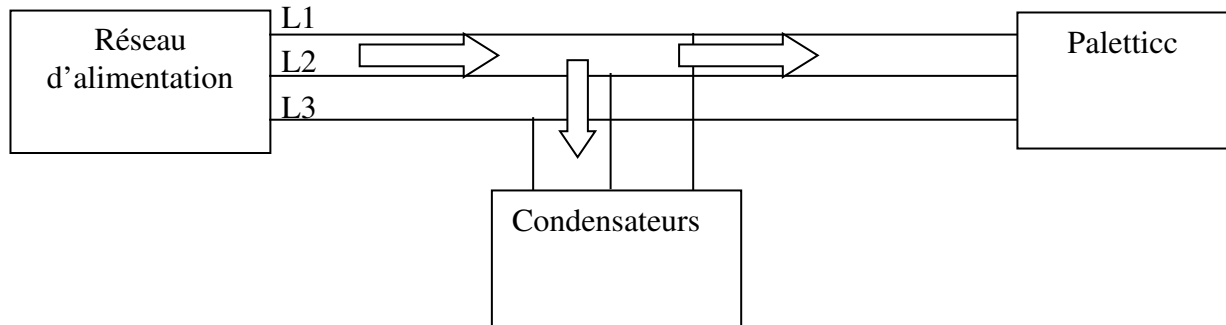


**Candidat****Document Réponses**

Noms :

Prénoms :

**Schéma simplifié - bilan des puissances actives et réactives****Choix de condensateur de compensation**

Couplage et justification du couplage du condensateur :

Calcul de la valeur du condensateur :

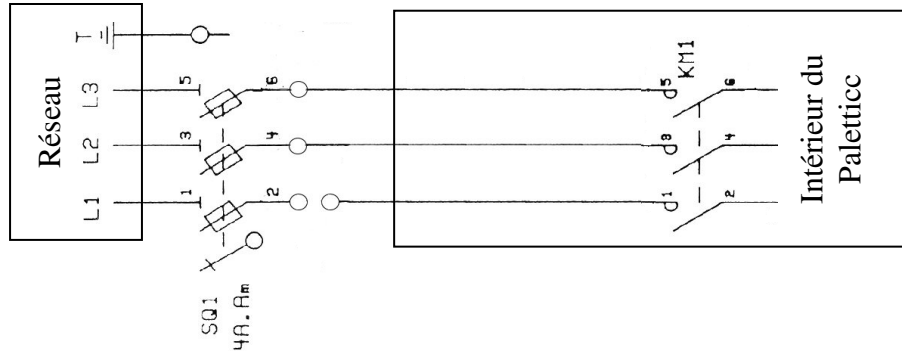
**Choix de l'appareil de mesure**

Appareil de mesure choisi et justification du choix

# EST TP1 - Réduction d'une facture d'électricité

BTS ATI

## Schéma de câblage de l'appareil de mesure - implantation des condensateurs de compensation



## Résultats de mesure avant compensation et après compensation

Position dans le cycle	Descente sans cartons		Montée avec cartons		Descente avec cartons		Montée sans cartons	
	Avant compensation	Après compensation	Avant compensation	Après compensation	Avant compensation	Après compensation	Avant compensation	Après compensation
P Puissance active (W)								
Q Puissance réactive (VAr)								
I Intensité en ligne (A)								
cos φ Facteur de puissance								
U Tension L/L (V)								
f Fréquence (Hz)								

## **Conclusion**

**Conclusion par rapport à la problématique**

**Éléments de discussion sur les causes des écarts**